

# LE FUTUR EST DEJA UNE REALITE

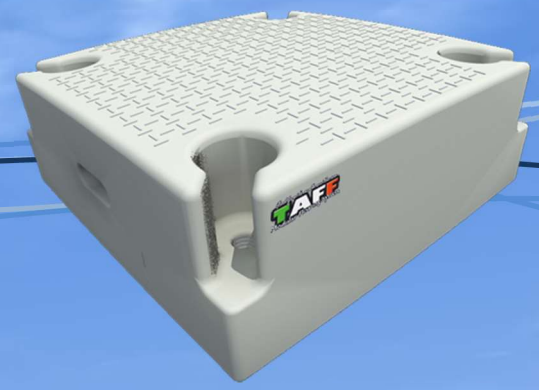
*Feel free to walk on the sea*  
**TAFF**  
Modular Floating System



INNOVANT – MODULABLE – ECOLOGIQUE – 100% RECYCLABLE – STABLE – ROBUSTE



*Feel free to walk on the sea*  
**TAFF**  
Modular Floating System





Le **système modulaire flottant TAFF** est révolutionnaire, grâce à son procédé d'assemblage innovant, le format des modules et la technologie de production utilisé, ce qui en fait le leader sur le marché, voici pourquoi:

1. **Système de montage composé de raccords robustes et de vis qui permettent l'assemblage des modules de manière simple et rapide, directement à partir d'une berge.**
2. **Un format de modules qui assure un ratio optimum entre stabilité de la structure et la facilité de transport.**
3. **Les modules et accessoires TAFF sont fabriqués en HDPE (Polyéthylène Haute Densité) 100% biodégradable avec la technologie «Moulage par rotation» qui permet de produire des corps creux, sans soudures et d'obtenir des produits sans contraintes internes avec une épaisseur uniforme, une stabilité et un aspect esthétique inégalé.**

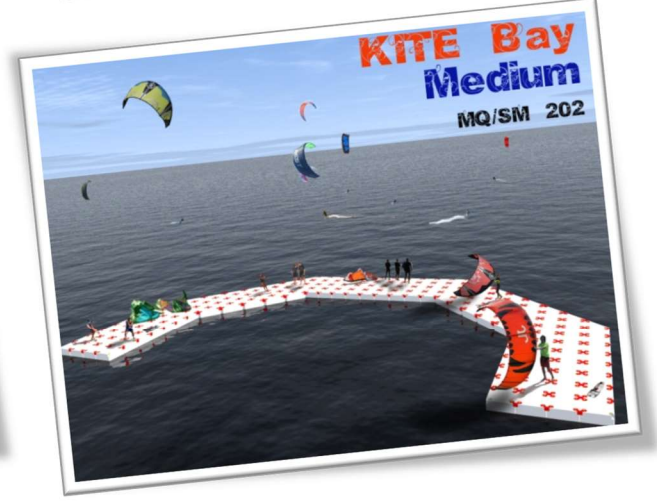
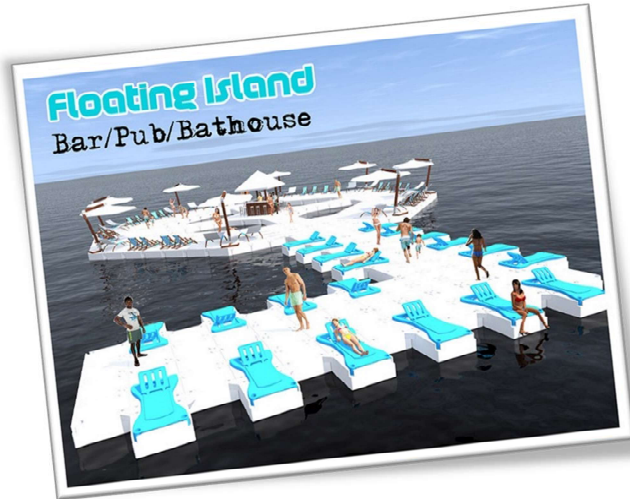


Feel free to walk on the sea

# TAFF

Modular Floating System

REALISATIONS POSSIBLES





Feel free to walk on the sea

# TAFF

Modular Floating System

## ILES/EVENEMENTS



### Floating Islands

Bar/Pub/Bathhouse



Floating Island  
Medium



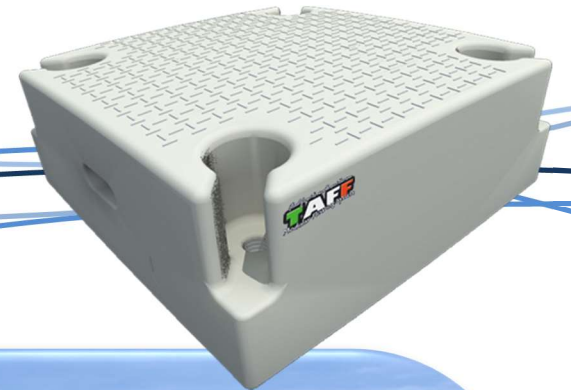
Floating Island  
XXS smile :)



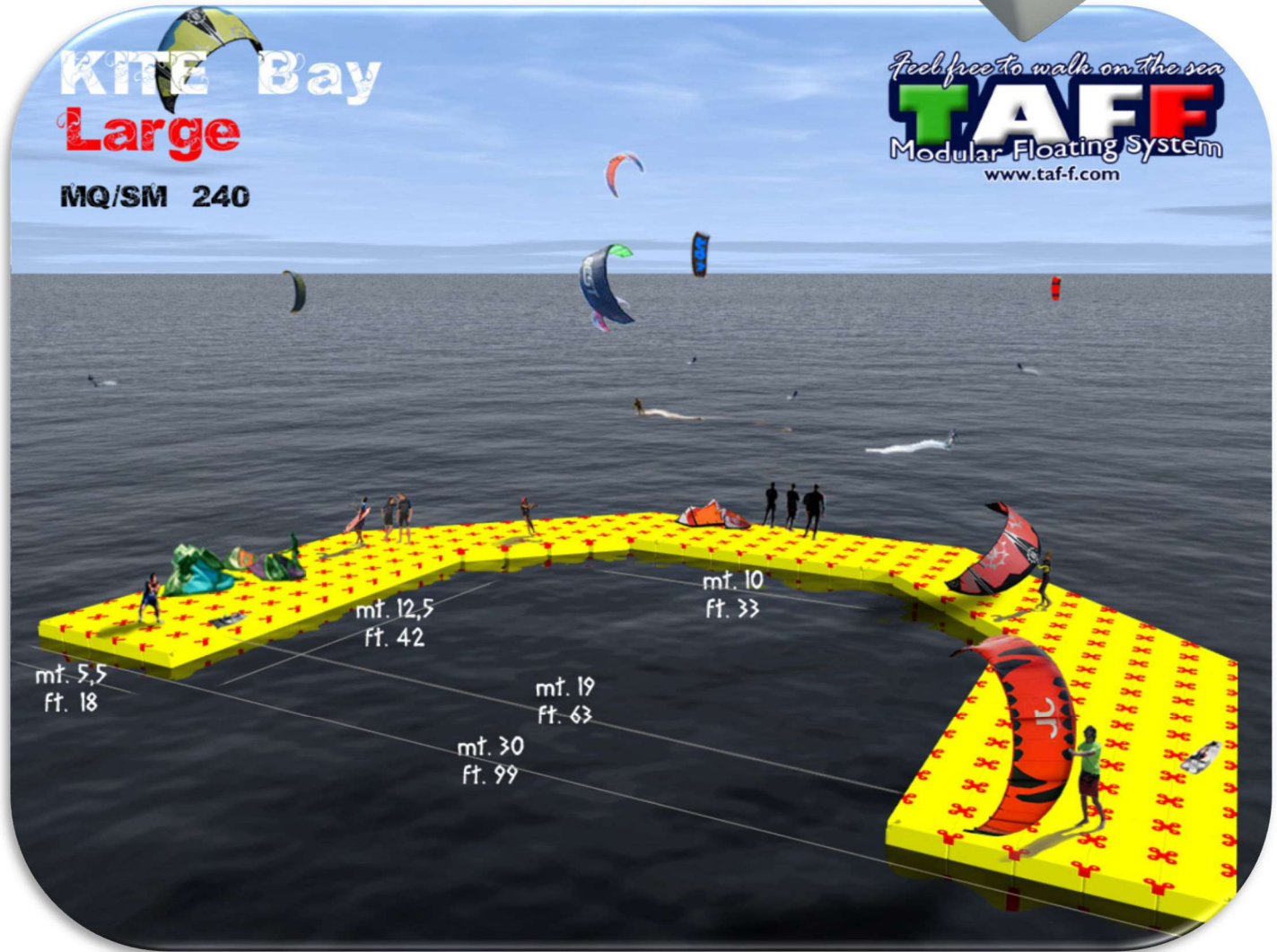
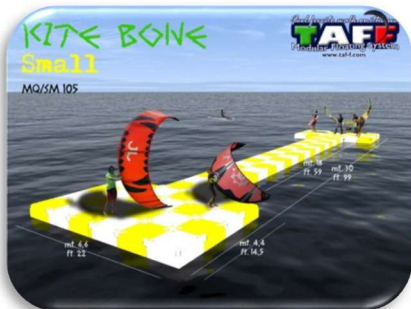
Floating Island  
Big



*Feel free to walk on the sea*  
**TAFF**  
 Modular Floating System



PLATEFORME KITE



Feel free to walk on the sea

# TAFF

Modular Floating System

PLATEFORME JET SKI



**JetSki platform**  
without lifts!

## Combs

**MQ/SM 240 (calpestabili/walkable)**  
Dim: mt 2X14,7/ft 70X49

Feel free to walk on the sea

# TAFF

Modular Floating System  
[www.taf-f.com](http://www.taf-f.com)

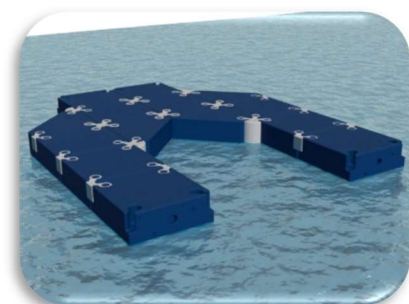




*Feel free to walk on the sea*  
**TAFF**  
Modular Floating System



**PISCINE/LOISIRS**



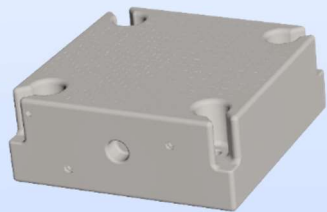
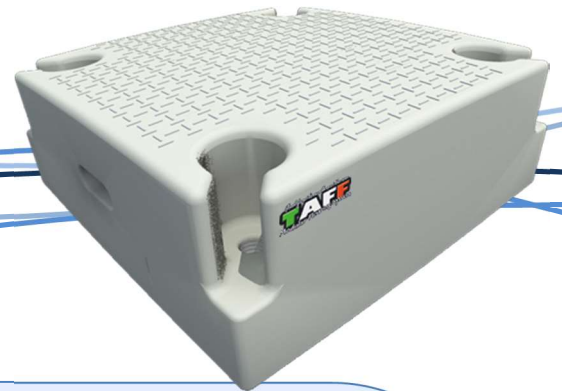
*Feel free to walk on the sea*  
**TAFF**  
Modular Floating System  
[www.taf-f.com](http://www.taf-f.com)

# Protected Pool AQUARIUM

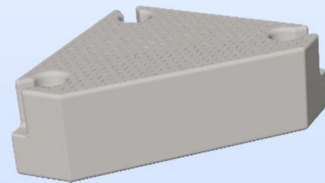
**MQ/SM 160 (calpestabili/walkable)**  
**Dim. : mt 20X20/ft 65X65**  
**Dim. pool mt 15,5X15,5/ft 51X51 (antimedusa opzionale/antiyellifish optional)**



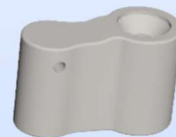
PRODUITS DE BASE



MODULE CARRE



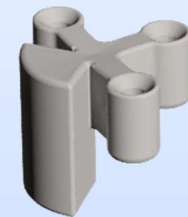
MODULE TRIANGULAIRE



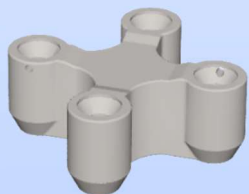
RACCORD SIMPLE



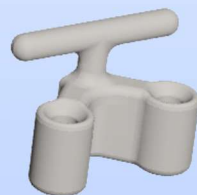
RACCORD DOUBLE



RACCORD TRIPLE



RACCORD EN CROIX



TAQUET D' AMARRAGE



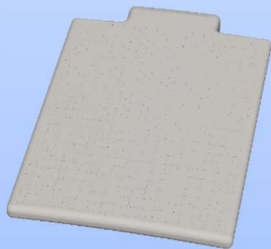
RACCORD PALI



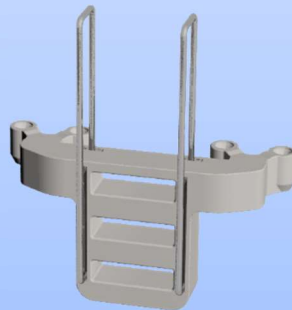
PARE-BATTAGE



POTEAU DE GARDE  
CORPS



PASSERELLE INCLINABLE



ECHELLE



LIT «RELAX»



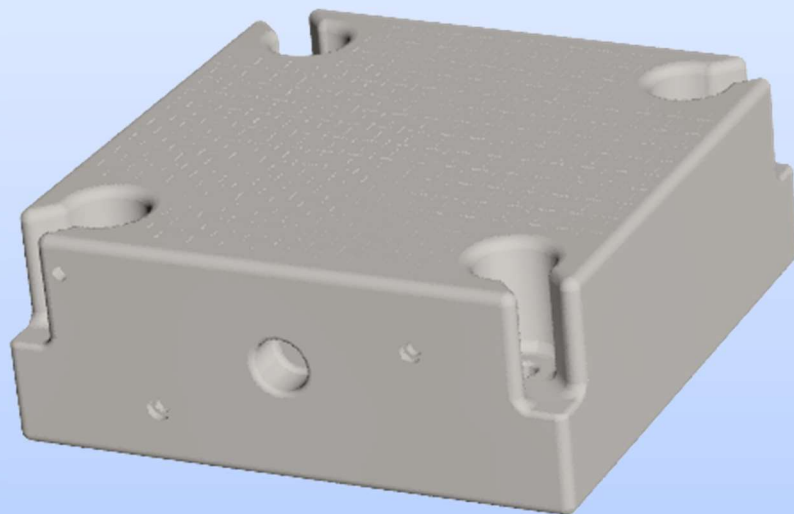
LIT «RELAX PRO»





## FICHE TECHNIQUE

### MODULE CARRE



<b>Dimensions:</b>	110 X 110 X 43 cm. (Largeur X Longueur X Hauteur)
<b>Poids:</b>	environ 32 kg. (assiette variable*)
<b>Capacité de flottabilité: (charge):</b>	Environ 360 kg.
<b>Coloris disponibles:</b>	Echelle RAL

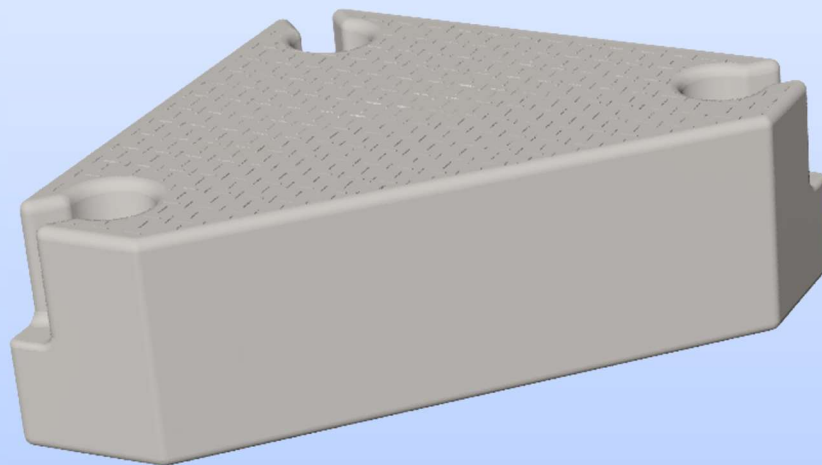
\*Le module est équipé d'un compartiment étanche à l'eau, afin de rendre la structure stable dans toutes les conditions météorologiques. Le ballastage s'effectue à travers les trous de chargement sur la surface de marche, tandis que la vidange s'effectue à travers les trous de vidange (munis de soupapes) sur la surface semi sphérique constituant la base du module.





## FICHE TECHNIQUE

### MODULE TRIANGULAIRE

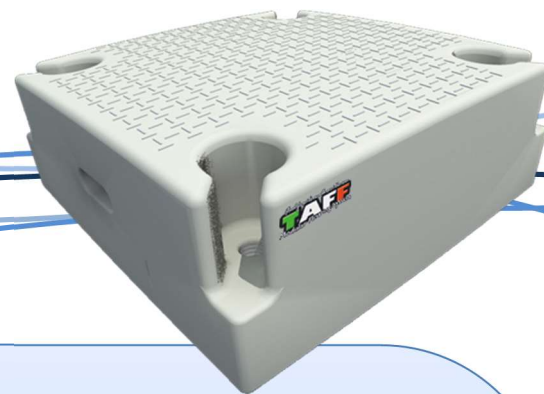


<b>Dimensions:</b>	110 X 110 X 43 cm. (Cotés perpendiculaires x Hauteur)
<b>Poids:</b>	Environ 25 kg. (assiette variable*)
<b>Capacité de flottabilité (charge):</b>	Environ 230 kg.
<b>Coloris disponibles:</b>	Echelle RAL

\*Le module est équipé d'un compartiment étanche à l'eau, afin de rendre la structure stable dans toutes les conditions météorologiques. Le ballastage s'effectue à travers les trous de chargement sur la surface de marche, tandis que la vidange s'effectue à travers les trous de vidange (munis de soupapes) sur la surface semi sphérique constituant la base du module.

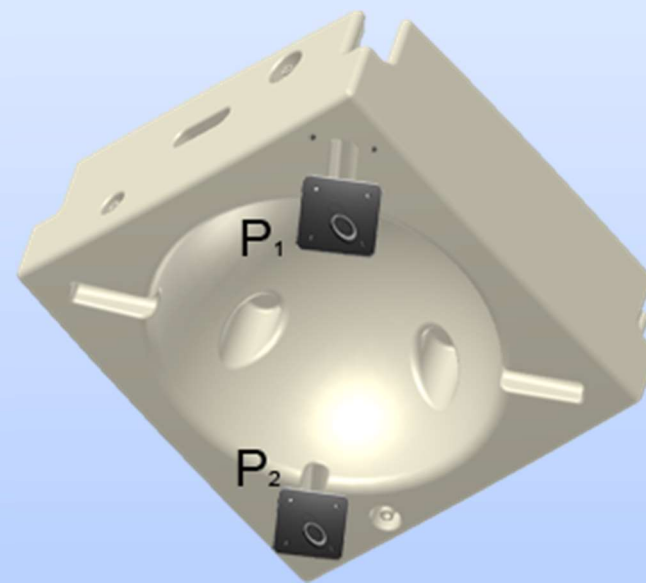


## MONTAGE 1 SUR 2



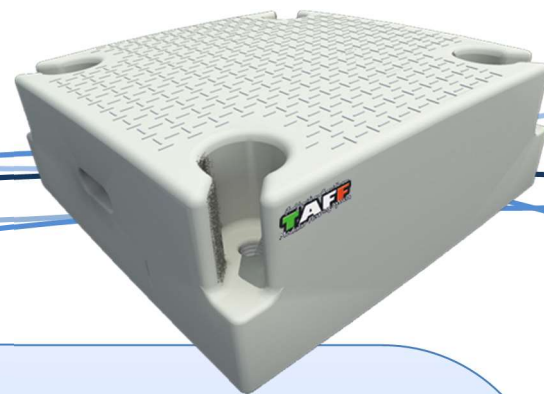
En raison de sa simplicité et de son efficacité, l'une des meilleures caractéristiques du système flottant TAFF est le système d'assemblage, mais le respect des règles suivantes facilitera le montage (et le démontage) et rendra la structure encore plus stable:

- 1 - Assurez-vous que chaque composant (modules, raccords, vis et accessoires) soit **propre**;
- 2 - Serrer **fermement** les plaques d'ancrage (le cas échéant) dans les inserts appropriés sur la base des modules (**1 - P1 et P2**);



img. 1

## MONTAGE 2 SUR 2

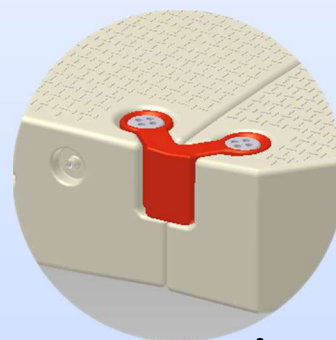


3 - Placer les **modules** (image 2, **A** et **B**) cote à cote en faisant attention à leur **positionnement** avec **les plaques d'ancrage** qui doivent être périphériques, et que les **faces externes des modules** placés le long du périmètre de la structure présentent les poignées, ce qui facilitera le déplacement de la structure;

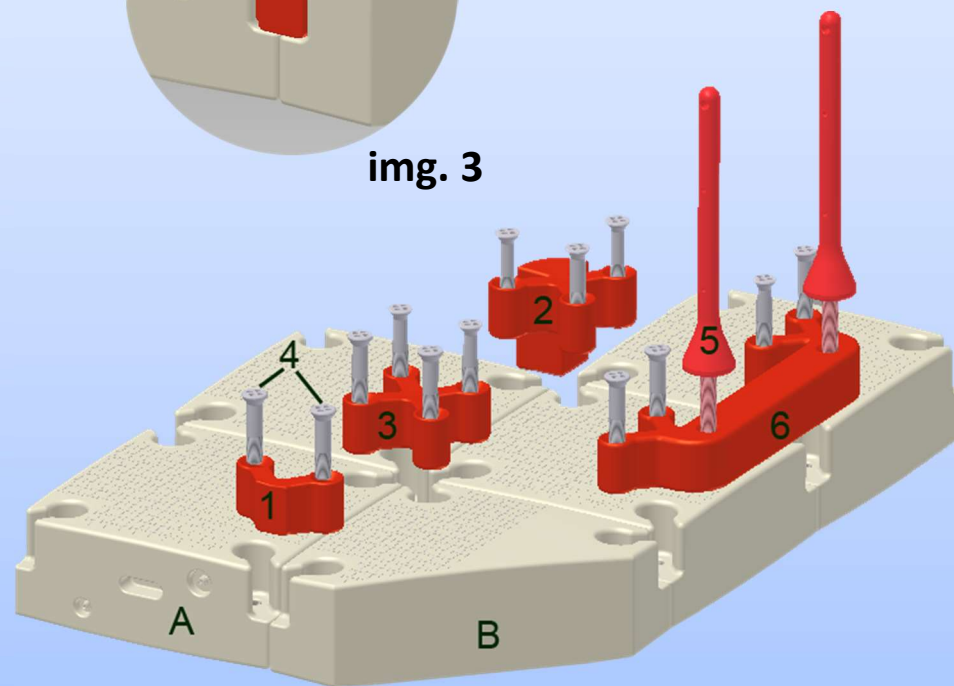
4 - Insérer les **raccords** (image 2 - 1, 2 et 3) et / ou les pare battages si prévus (image 2 - 6) dans l'emplacement correspondant;

5 - Insérer les vis (image 2 - 4) et / ou les **poteaux pour main courante** (image 2 -5), en **lubrifiant le filetage avec de la graisse**, dans les orifices des raccords;

6 - Visser **fermement** les vis aux modules dans le sens des aiguilles d'une montre avec la clef TAFF fournie, jusqu'à ce que la tête de celui-ci soit coplanaire à la face supérieure des articulations (image 3).



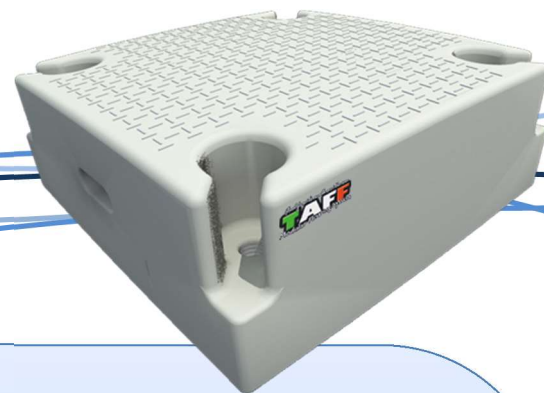
img. 3



img. 2



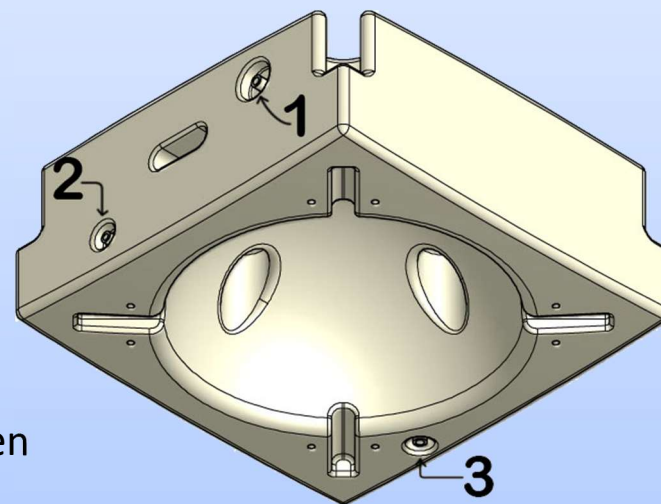
## ASSIETTE VARIABLE



Il est possible de modifier la flottabilité de chaque module TAFF en l'alourdissant avec de l'eau, en travaillant sur les 2 bouchons noirs sur la partie latérale (paroi) du module.

### INSTRUCTIONS:

- 1 - Dévisser et retirer le **bouchon inférieur** (image 1 - 2).
- 2 - Dévisser le **bouchon supérieur** (image 1 - 1) permettant à l'air contenu à l'intérieur du module de s'échapper, permettant ainsi à l'eau d'entrer par le dessous.
- 3 - Au niveau souhaité, **resserrer le bouchon supérieur** (image 1 - 1) en veillant à ce qu'il soit parfaitement fermé.
- 4 - Une fois la structure complètement démontée, veiller à bien laver les modules, les vider à l'aide du **bouchon** (image 1 - 3), les **raccords**, les **vis** et les **plaques d'ancrage**.
- 5 - Dévisser les 3 bouchons sur les modules eux-mêmes pour permettre à l'air de circuler à l'intérieur.



img. 1



## ANCRAGE 1 sur 4

Pour un ancrage correct d'une structure TAFF, il est nécessaire de connaître le type et la profondeur du fond marin, les courants et les conditions météorologiques dominantes.

Dans un lagon protégé ou un lac à faible profondeur, un ancrage au moyen vis à sable est recommandée (image 3).

En pleine mer ou dans des endroits non protégés, il est conseillé un ancrage avec des chaînes fixées aux «corps morts» (image 1, 2), ou en cas de fond rocheux directement fixé sur les rochers. Taff vous fournis les accessoires nécessaires aux modules pour tout type d'ancrage et vous conseille sur le système le plus approprié.





ANCORAGE 2 sur 4

Exemple d'ancrage avec corps morts

PIANTA - PLAN



SEZIONE - SECTION

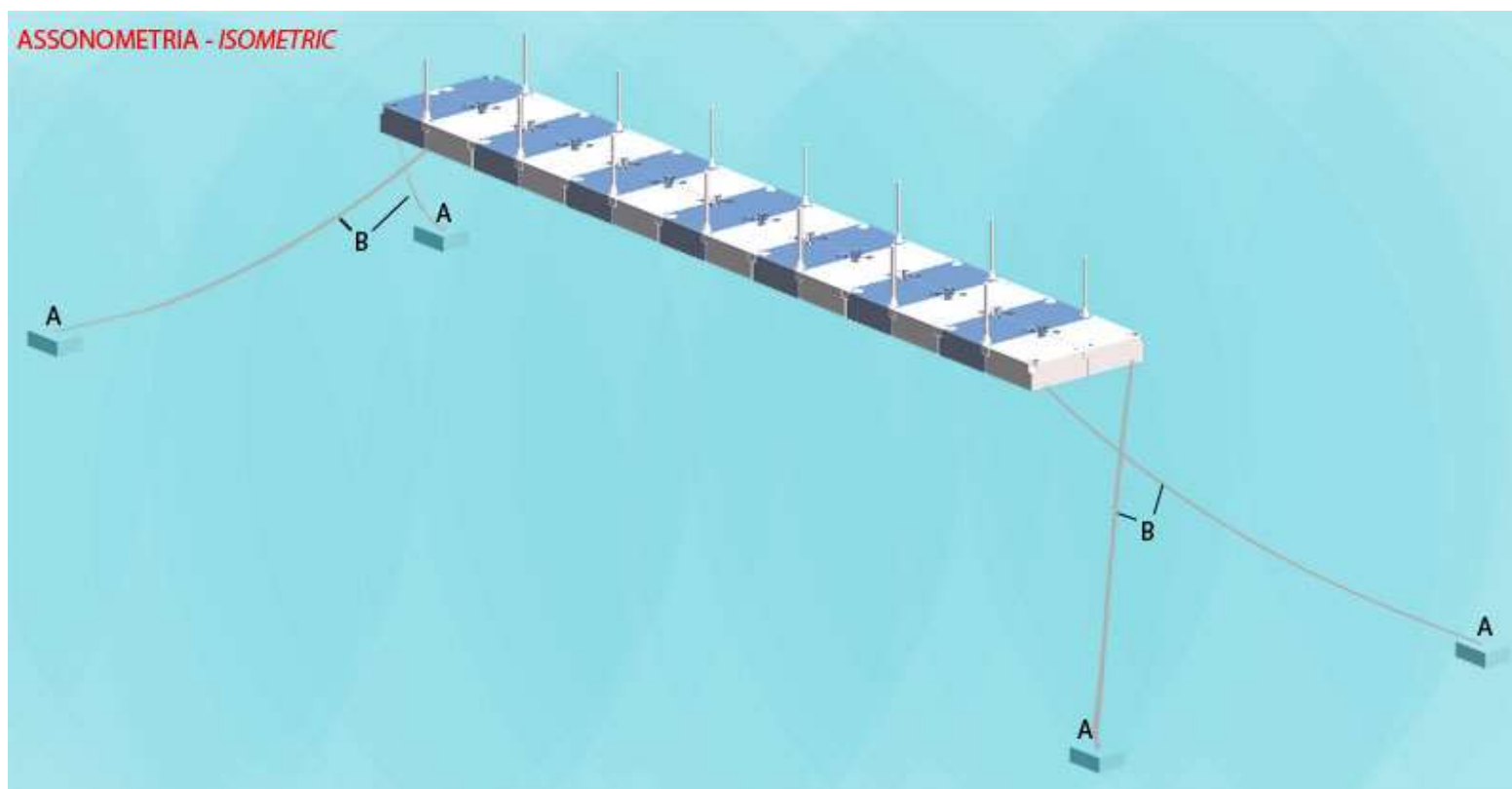


A: Corpi morti - Dead bodies  
B: Catene - Chains

ANCORAGE 3 sur 4



## Exemple d'ancrage avec corps morts



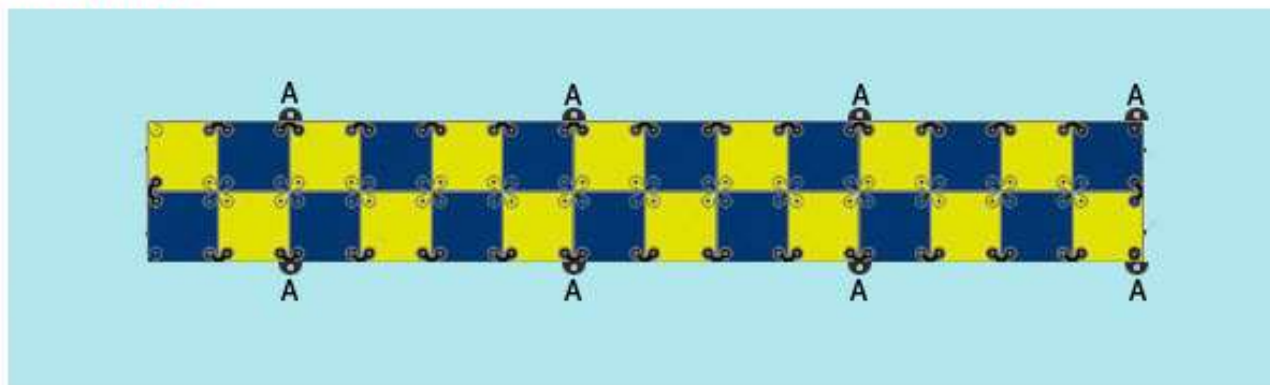




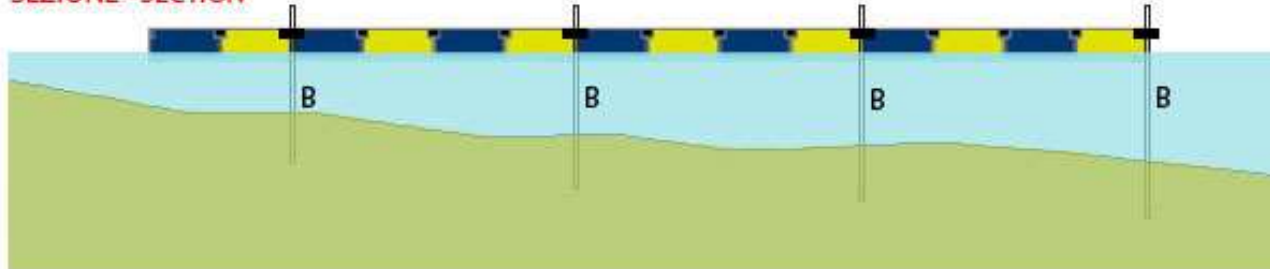
ANCRAGE 4 sur 4

## Exemple d'ancrage au moyen de vis à sable

PIANTA - PLAN



SEZIONE - SECTION



A: Giunto "pipe" - "pipe" joint  
B: Tubo/Palo - Pipe

*Feel free to walk on the sea*  
**TAFF**  
Modular Floating System





# LE FUTUR EST DEJA UNE REALITE

*Feel free to walk on the sea*  
**TAFF**  
Modular Floating System



**Web:** [www.taf-f.com](http://www.taf-f.com) **Em@il:** [info@taf-f.com](mailto:info@taf-f.com) **FB:** TAFFMFS **Twitter:** T\_A\_F\_F **Instagram:** taff\_mfs